



# Metalfarb

Il potere di proteggere e decorare il metallo.

Smalto antichizzante anticorrosivo.

Può essere applicato direttamente su ferro e su superfici zincate.

**CARATTERISTICHE:** Smalto ferromicaceo anticorrosivo con adesione su lamiera zincata. È uno smalto gel a base di ossidi di ferro micaceo e pigmenti anticorrosivi che gli conferiscono una resistenza all'attacco degli agenti atmosferici. È caratterizzato da un aspetto estetico "antichizzante" altamente decorativo, leggermente ruvido e metallizzato satinato. Garantisce ottimi risultati specialmente su ferro battuto e strutture metalliche lavorate. Può essere applicato direttamente sulla superficie metallica, sia ferro, lega o lamiera zincata, purché pulita, compatta e sgrassata.

**CICLO APPLICATIVO:** Preparare il fondo togliendo polvere, parti incoerenti e friabili, eventualmente sgrassare con diluente nitro. Nel caso di supporti già pitturati: spazzolare o carteggiare ed eliminare la polvere. In presenza di tracce di ruggine trattare preventivamente con convertitore di ruggine CONVERTIFARB Serie 0087.

**CONSIGLI PRATICI:** Mescolare prima dell'uso. Pulizia degli attrezzi: Usare diluente nitro o diluente sintetico. Conservare il prodotto ben chiuso e lontano da fonti di calore.

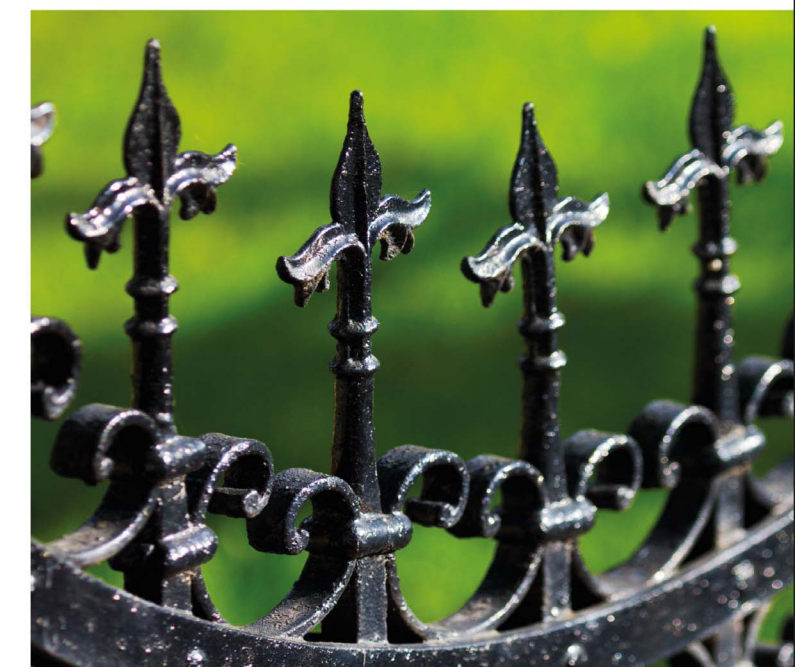
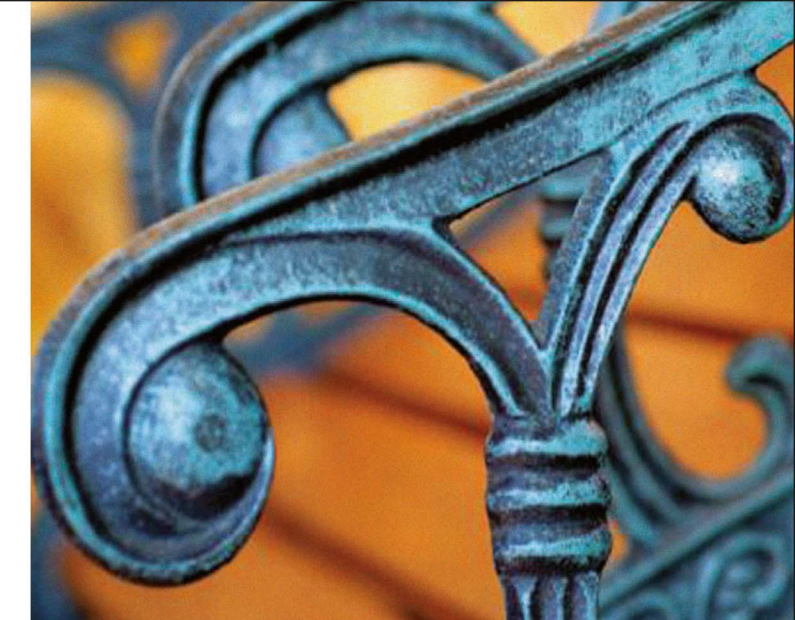
Per ulteriori informazioni consultare la scheda tecnica.



6-9m<sup>2</sup>/L  
per strato

5-10%  
dil. sintetico  
o acquaragia

2-3h fuori tatto  
5-6h sovrapplicaz.  
24h completa



[www.farbe.it](http://www.farbe.it)

## METALFARB

DECORATIVO ANTICHIZZANTE

Farbe Srl · Via Udine 63, 33030 Majano (UD) · Italia · tel. 0432 959084 · fax 0432 959219 · info@farbe.it



ED. 2021

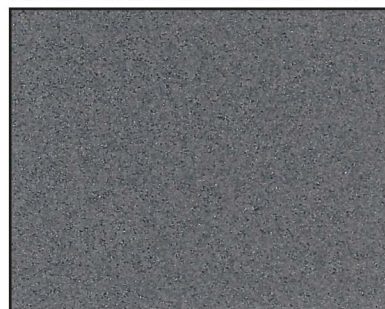


# Metalfarb GF

BASE CHIARA BC20 GF



BASE SCURA BS20 GF



## TINTE PRONTE

ANTRACITE 200 GF



GRAFITE 201 GF



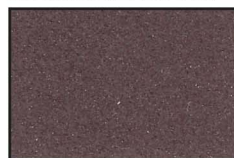
ALLUMINIO 202 GF



RUGGINE 203 GF



MARRONE 204 GF

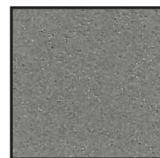


VERDE 205 GF

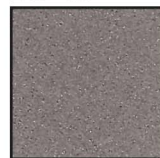


## SISTEMA TINTOMETRICO

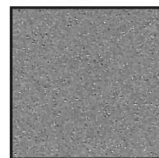
206 GF



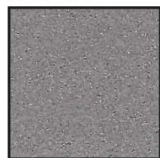
207 GF



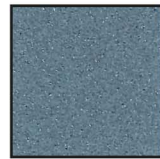
208 GF



209 GF



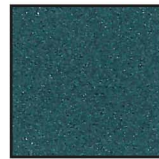
210 GF



211 GF



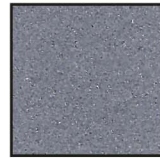
212 GF



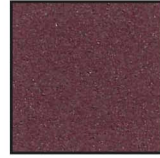
213 GF



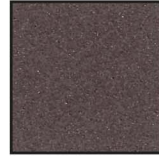
214 GF



215 GF



216 GF



217 GF

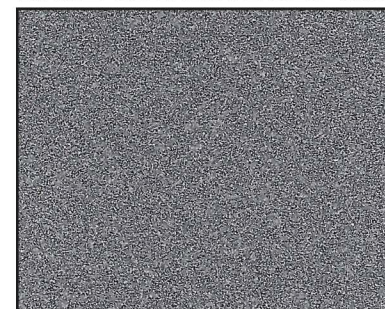


*L'eleganza del colore*  
www.farbe.it

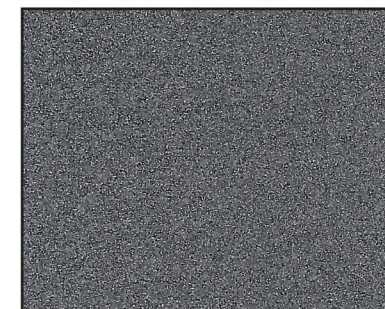
Le tinte sono puramente indicative

# Metalfarb GG

BASE CHIARA BC20 GG



BASE SCURA BS20 GG



## TINTE PRONTE

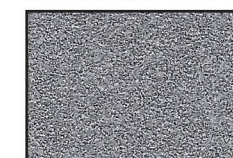
ANTRACITE 200GG



GRAFITE 201GG



ALLUMINIO 202 GG



RUGGINE 203 GG



MARRONE 204 GG



VERDE 205 GG



## SISTEMA TINTOMETRICO

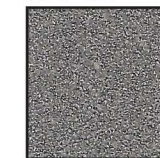
206 GG



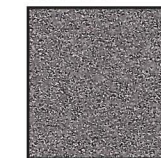
207 GG



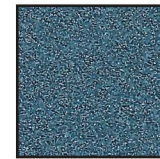
208 GG



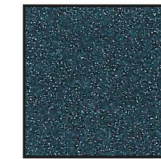
209 GG



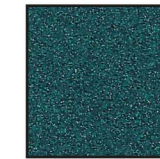
210 GG



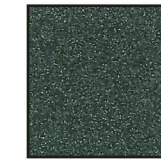
211 GG



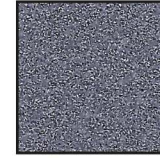
212 GG



213 GG



214 GG



215 GG



216 GG



217 GG



www.farbe.it



Le tinte sono puramente indicative